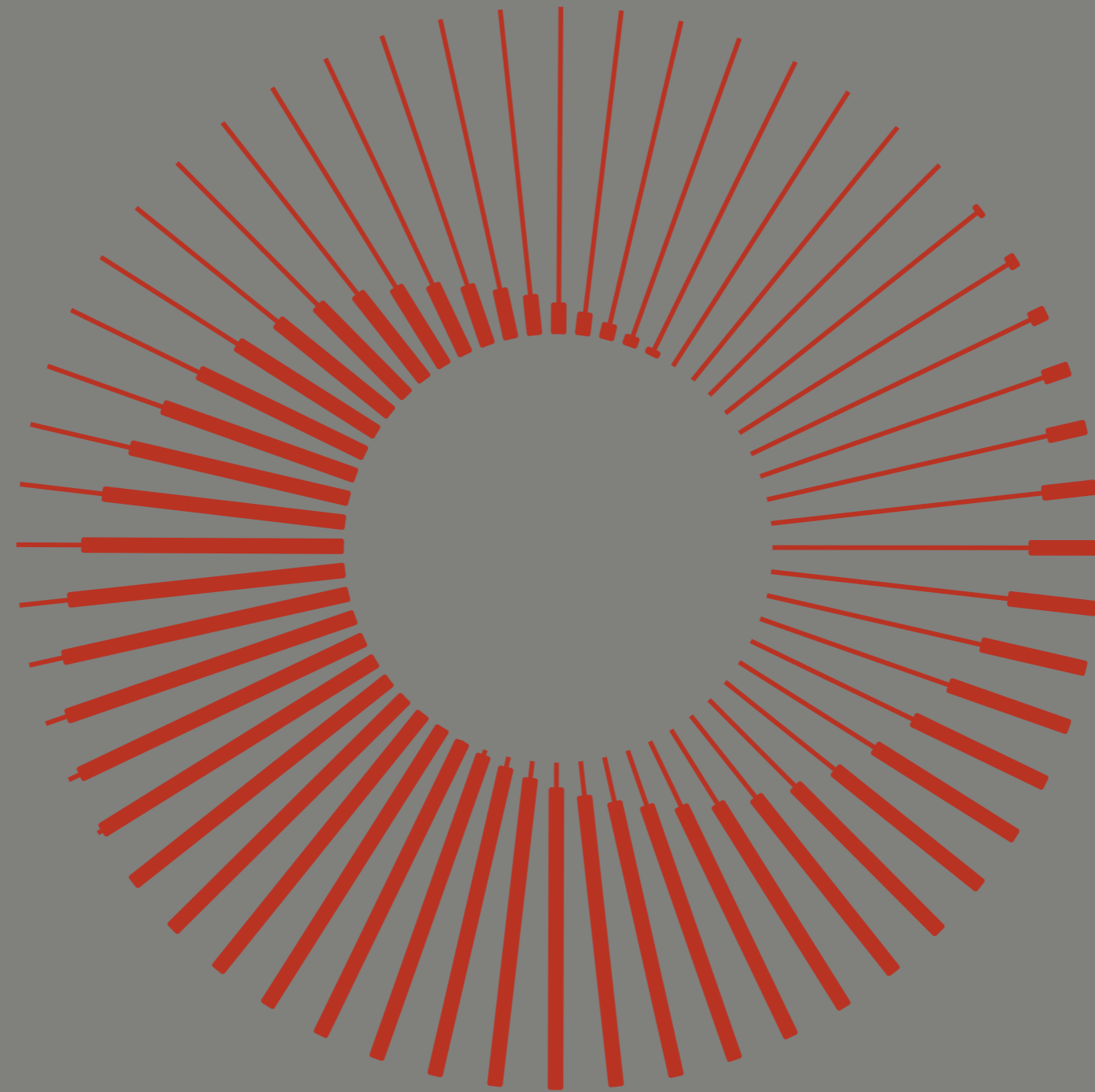


MESTIERI

###



Scale *scultoree*

Ogni grande progetto architettonico
inizia con una visione.



Trasformarla in realtà è un *mestiere* antico
che oggi integra nuove competenze:
ingegneria avanzata, project management
strutturato, dialogo continuo con
architetti e designer.

Richiede comprensione profonda
dei materiali, padronanza delle lavorazioni
che da generazioni caratterizzano
l'eccellenza manifatturiera italiana,
capacità di affrontare le complessità
tecniche e coordinamento
tra le diverse specializzazioni.



Mestieri è un gruppo di eccellenze italiane
dedicato alla realizzazione su misura di interni
ed elementi architettonici di pregio

We craft timeless creations

(BUDRI® +  + lamparredo + SKILLMAX + ) MESTIERI



Unisce *engineering*
e *project management*
alla filiera interna di
specializzazioni artigiane
per affiancare i professionisti
in progetti complessi
su terra e mare



Services

//// MESTIERI

Engineering
e Project Management
in ambito civile

M^{SOMEC}
TSI

Engineering
e Project Management
in ambito navale

Manufacturing

BUDRI®

Decorative Marble

CEO
LIN | lamparredo

Ornamental Metal

& SKILLMAX

Interior Millwork

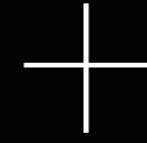
Modello operativo

Architetti
Interior designer
Brand del lusso
General contractor
Istituzioni pubbliche
Clienti privati
Cantieri navali
Armatori



Engineering e
Project Management

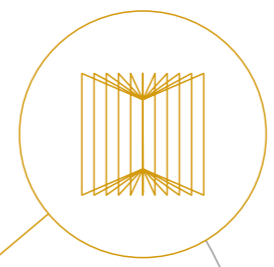
MESTIERI | **M** SOMEC TSI



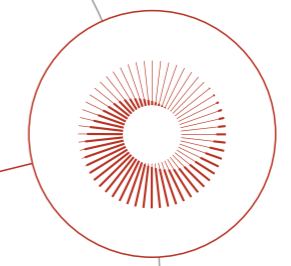
Decorative Marble
BUDRI

Ornamental Metal
CEO LIN | lamparredo

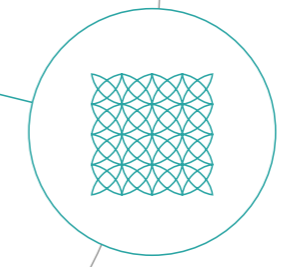
Interior Millwork
SKILLMAX



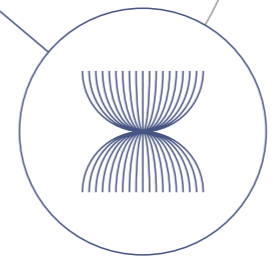
Serramenti esclusivi e facciate iconiche



Scale scultoree



Superfici pregiate



Interni sartoriali

- Boutique & Retail
- Hospitality & Spazi pubblici
- Residenziale
- Spazi di lavoro
- Musei & Spazi culturali
- Yacht & Navi da crociera

Scale scultoree: le aziende driver

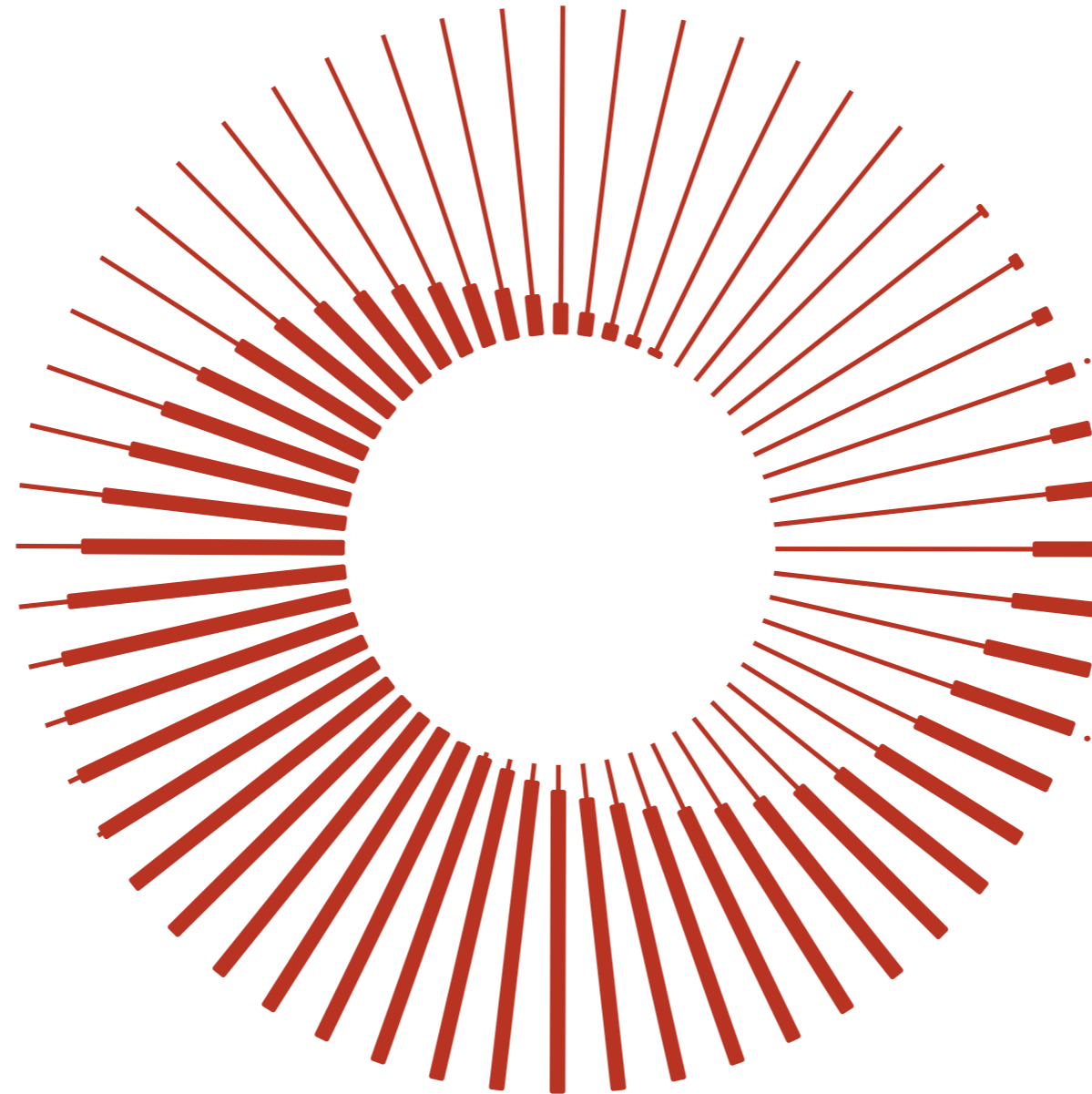
//// MESTIERI

Gestione tecnica

Consulenza
Design Assist
Value Engineering
Prototipazione

Gestione operativa

Project management
Gestione finanziaria
Approvvigionamento
Direzioe lavori
Gestione cantiere
Consegna e collaudo



Structures

Ceolin crafts bespoke metal structures and ornamental wrought-iron elements



Cladding

Budri and Skillmax clad staircases in marble, wood, and other high-end materials

lamparredo

Components

Lamparredo crafts handrails, balustrades, and other signature metal elements



MESTIERI

—
Specialista nella gestione tecnica e operativa



**CEOLIN
LAMPARREDO
BUDRI
SKILLMAX**

—
Specialisti nelle lavorazioni di metallo, marmo e legno

Thinking/ Making

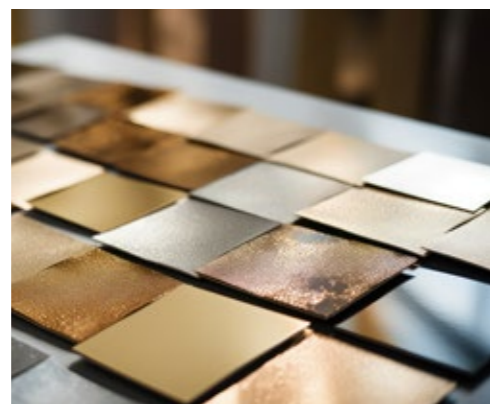
Ogni scala è un gesto.
Tra slancio verticale
e forma scolpita.
Su questo asse,
plasmiamo il movimento
e lo *eleviamo* in pura
espressione spaziale.

Step by step,
la nostra *creatività
risolutiva* porta ogni
progetto impossibile
a un nuovo livello di realtà

Design Assist

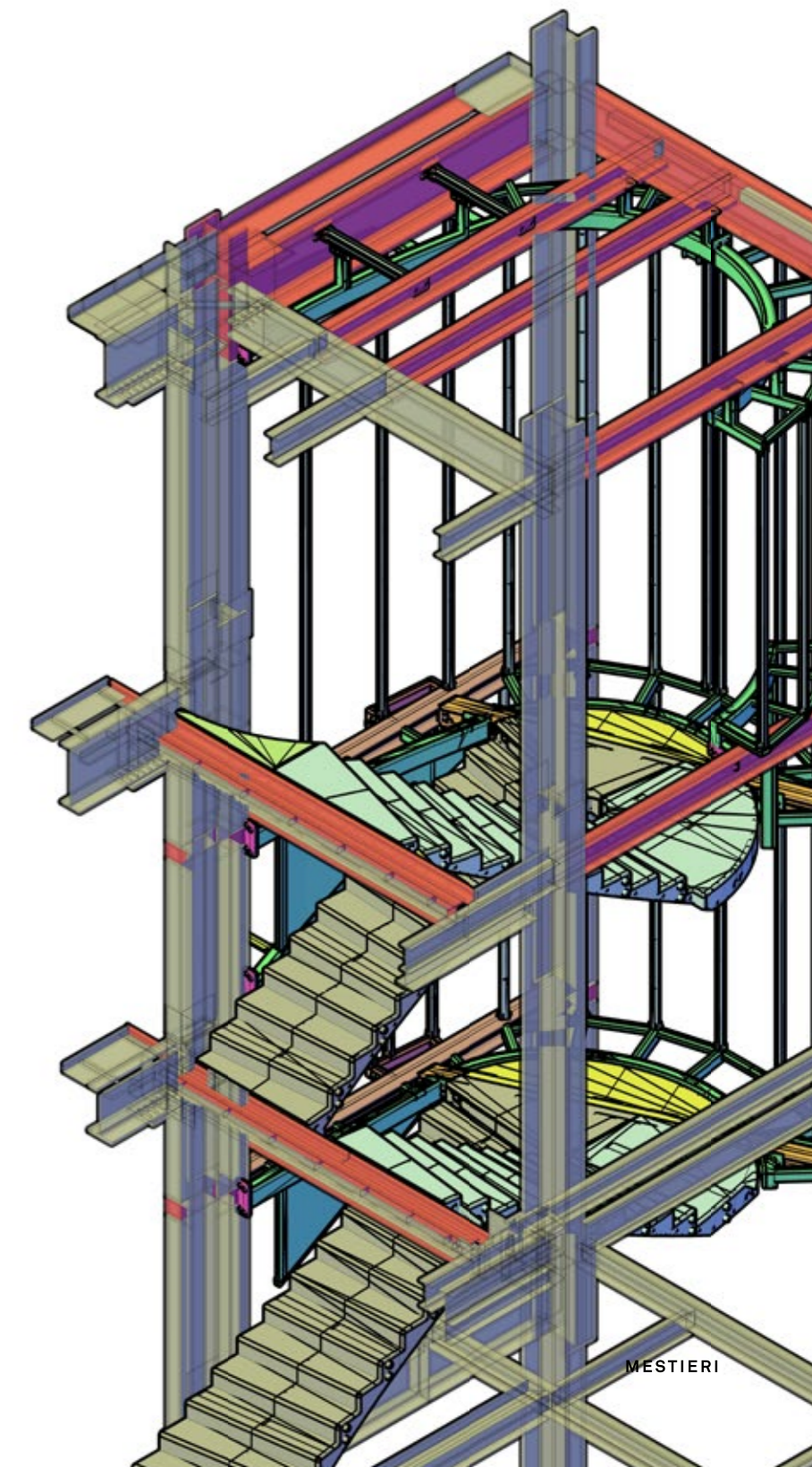
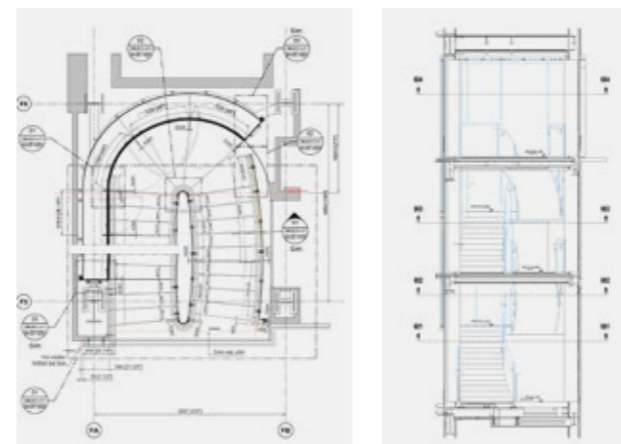
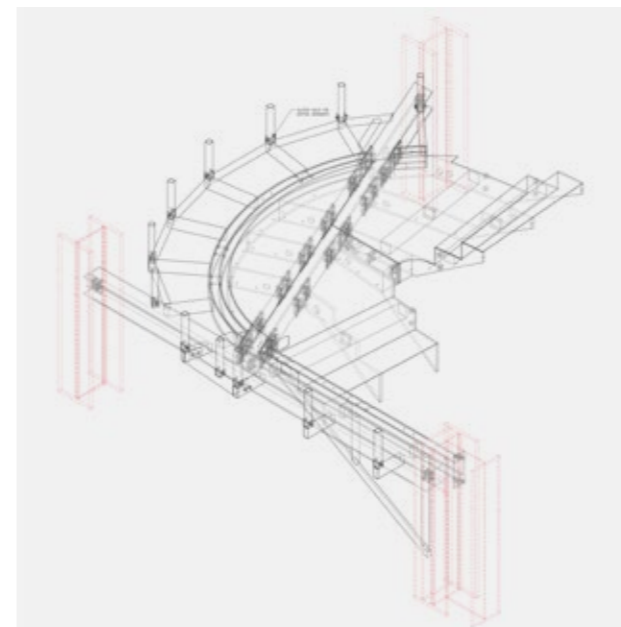
Nelle prime fasi di studio e progettazione, Mestieri affianca architetti e committenti come partner tecnico attivo. Il concept iniziale si sviluppa in un'opera realizzabile attraverso la valutazione dei vincoli strutturali, dei requisiti normativi e delle caratteristiche dei materiali.

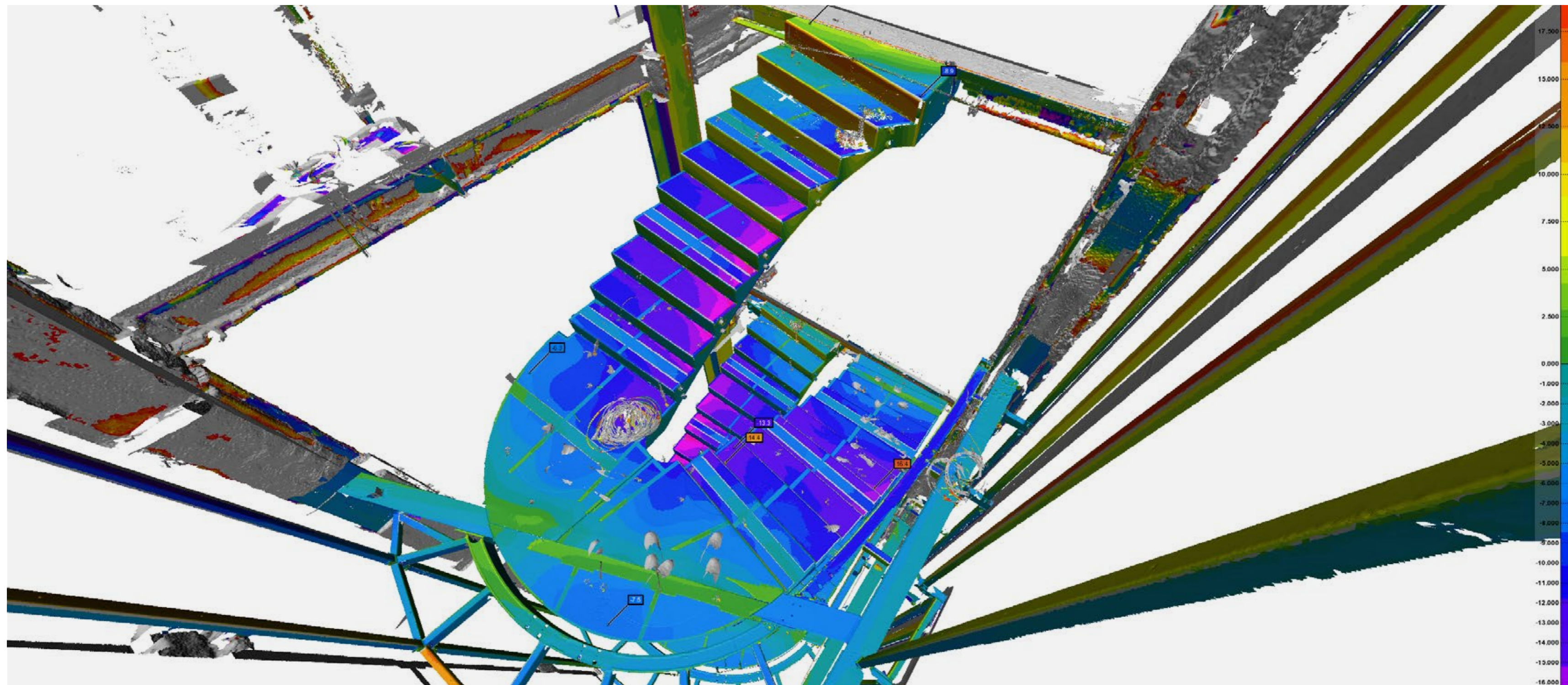
È il dialogo tra visione creativa e competenza tecnica a guidare le scelte costruttive: proposte mirate su dimensionamenti, sistemi di fissaggio, varianti tecniche e finiture migliorano e consolidano l'impianto progettuale, per una maggiore personalizzazione.



Design Engineering

Il concept approvato evolve in un progetto esecutivo completo. Elaborati tecnici, scansioni 3D e calcoli strutturali definiscono puntualmente ogni elemento e dettaglio, dalle geometrie alle connessioni, dai punti di ancoraggio alle modalità di installazione. Il modello digitale tridimensionale diventa così uno strumento di coordinamento tecnico, che consente un controllo integrato delle componenti e riduce il margine di errore. Attraverso l'ingegnerizzazione la visione progettuale trova piena coerenza nella sua fattibilità tecnica.

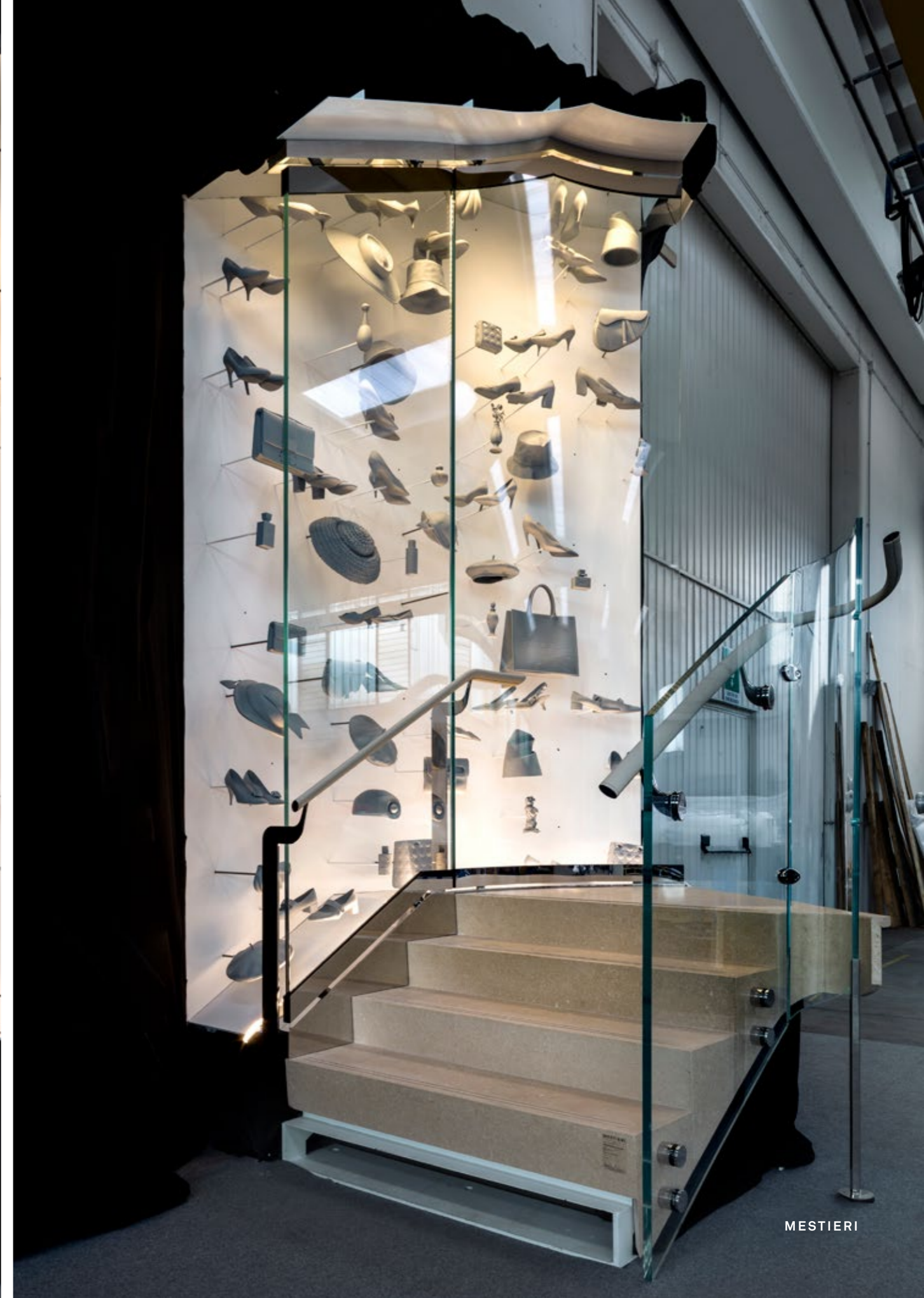
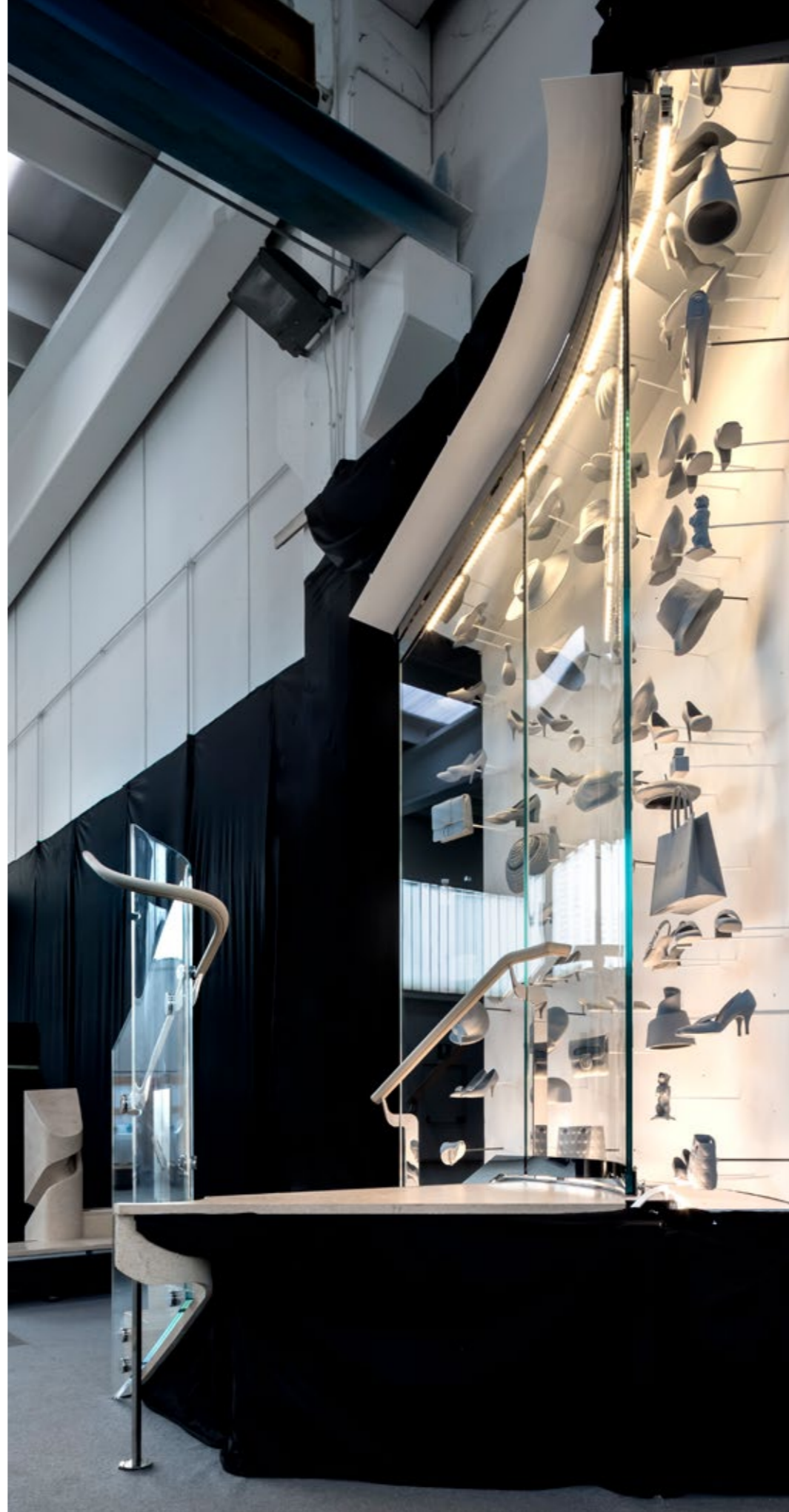




Mockup

Attraverso la realizzazione di prototipi ad alta fedeltà si verifica l'applicabilità delle soluzioni tecniche sviluppate e si fornisce al cliente una visione realistica dell'opera prima della produzione.

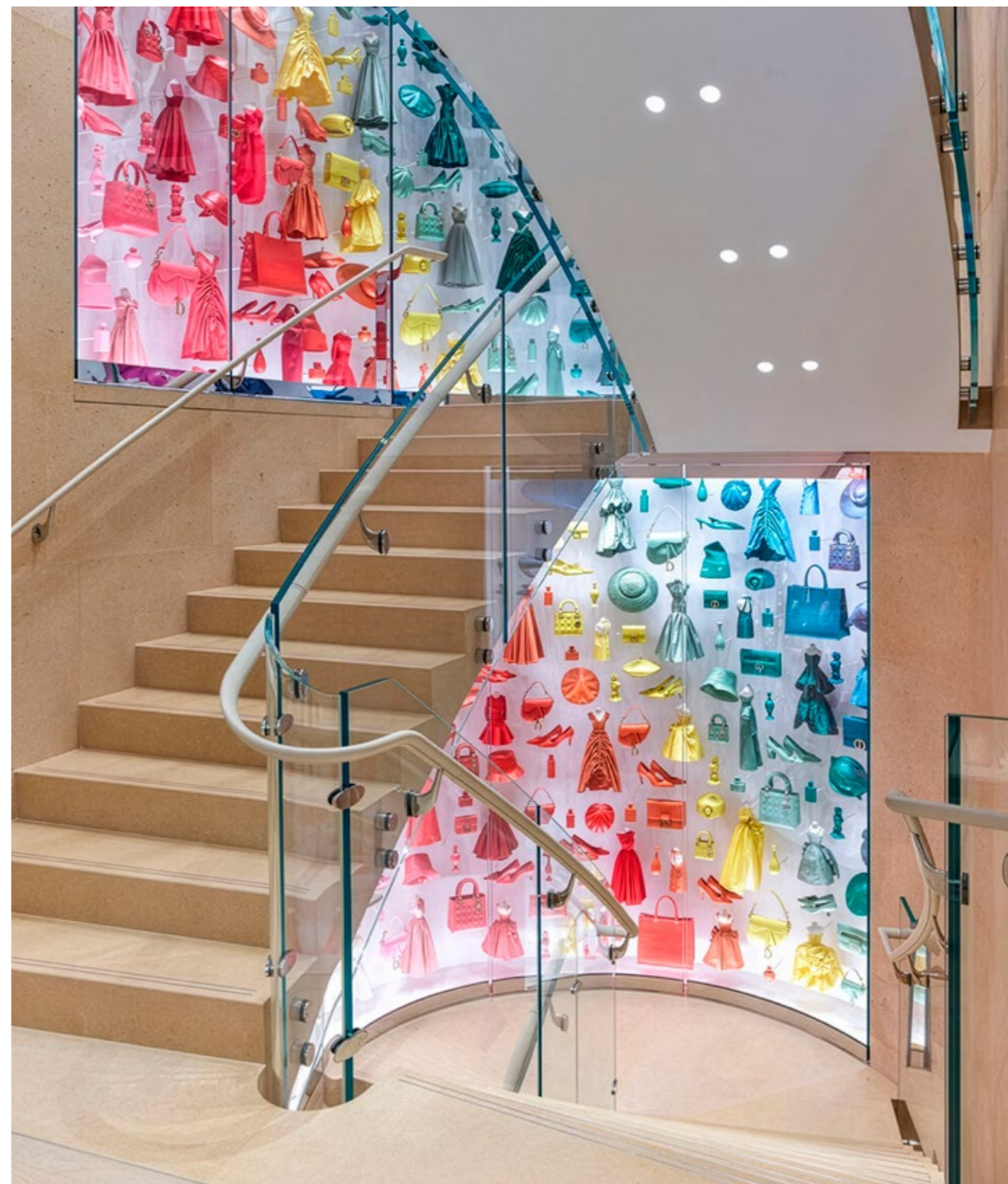
Il progetto acquisisce un ulteriore livello di verifica e precisione tramite il controllo della qualità costruttiva, la conferma delle finiture e la validazione delle scelte progettuali. Nel passaggio da virtuale a reale, eventuali criticità emergono in anticipo e possono essere risolte con interventi mirati, in modo da ridurre gli imprevisti in fase esecutiva.





Dal concept architettonico alla progettazione strutturale: la scala collega i diversi livelli di un flagship store di un brand internazionale. La geometria ellittica a curvatura variabile, sviluppata su tre piani, genera un movimento continuo e dinamico.

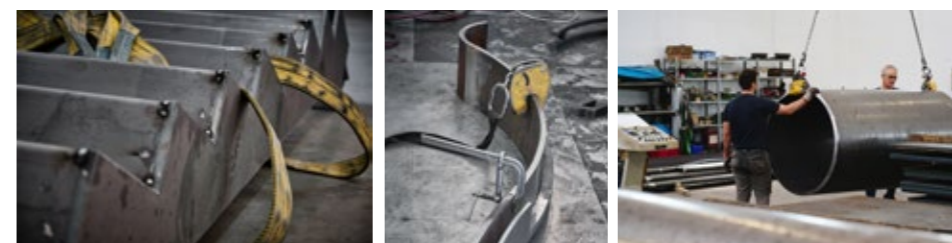
Completano l'intervento balaustre in vetro, corrimano ellittico con finitura in pelle e un surround espositivo in vetro curvo, alto fino a 6 metri, con meccanismo di apertura completamente a scomparsa.



Crafted beauty:
approccio sartoriale
spinto all'estremo,
che unisce maestria
manuale e tecnologia
evoluta

**Saper fare artigianale
e capacità tecnologiche avanzate**

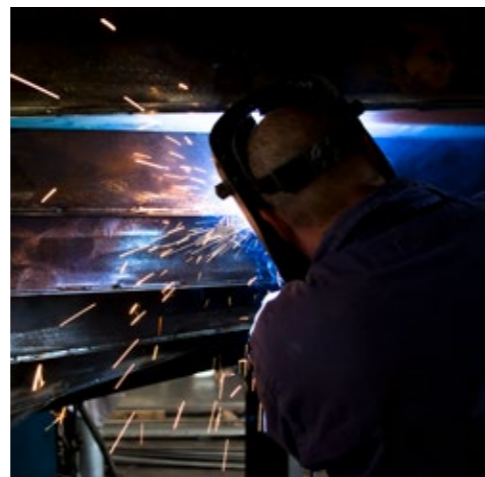
Questa sinergia distingue ogni realizzazione:
elementi che hanno un'anima data non solo dai materiali
ma anche da chi li plasma attraverso competenza e tecnologia.
In un mercato regolato da standard sempre più severi, l'obiettivo
è superare le aspettative elevando ogni elemento architettonico
oltre la funzione tecnica, rendendolo parte integrante
dell'esperienza di prestigio.



Produzione e assemblaggio della struttura

La preparazione degli elementi avviene attraverso l'impiego di tecnologie avanzate e macchine a controllo numerico, che garantiscono precisione e uniformità, mentre l'intervento manuale completa le lavorazioni, assicurando cura e attenzione ai dettagli.

In officina si procede al preassemblaggio, comprensivo di tutti gli elementi fino alle finiture, con l'obiettivo di ridurre al minimo le variabili in fase di cantiere. Un rigoroso controllo qualità finale verifica la conformità agli standard richiesti prima della spedizione, requisito fondamentale per installazioni anche in ambito internazionale e oltreoceano.

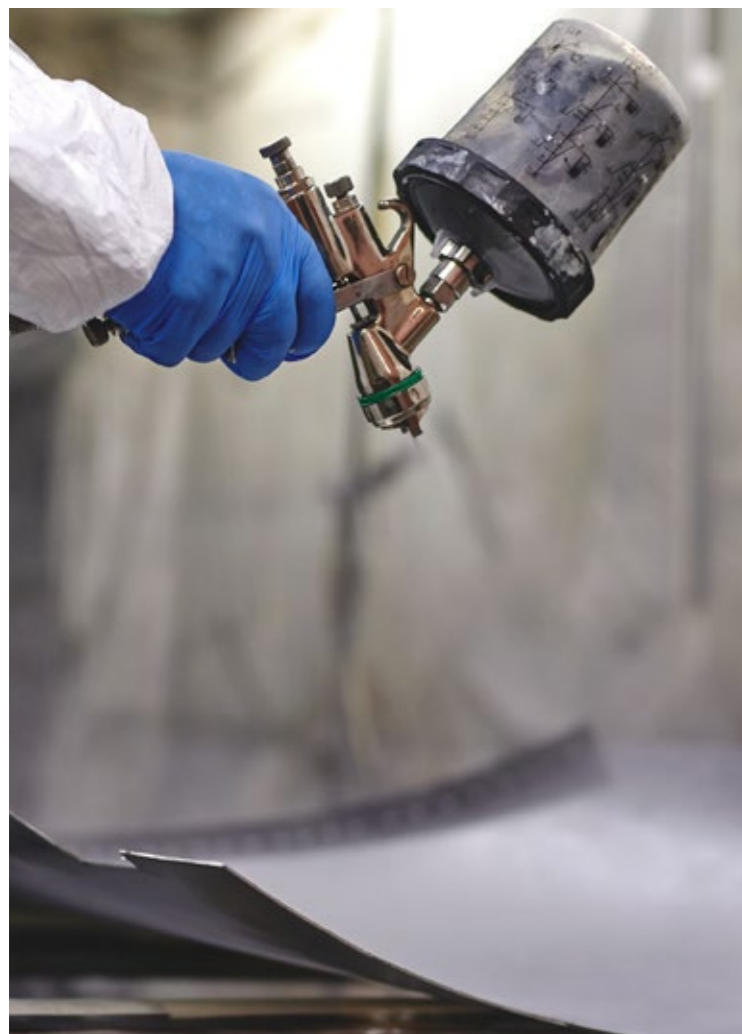




Finiture e lavorazione dei materiali

Verniciature, lucidature, trattamenti protettivi e finiture vengono studiati in funzione della destinazione della struttura per valorizzarne l'estetica e garantirne la durabilità, sia che venga lasciata a vista sia che sia destinata a essere rivestita.

I materiali selezionati per completare la scala prendono forma attraverso lavorazioni dedicate, pensate per integrarsi con la struttura portante. L'impiego di tecnologie avanzate, come la stampa 3D in metallo, apre inoltre nuove possibilità progettuali, permettendo la realizzazione di dettagli unici e componenti su misura.

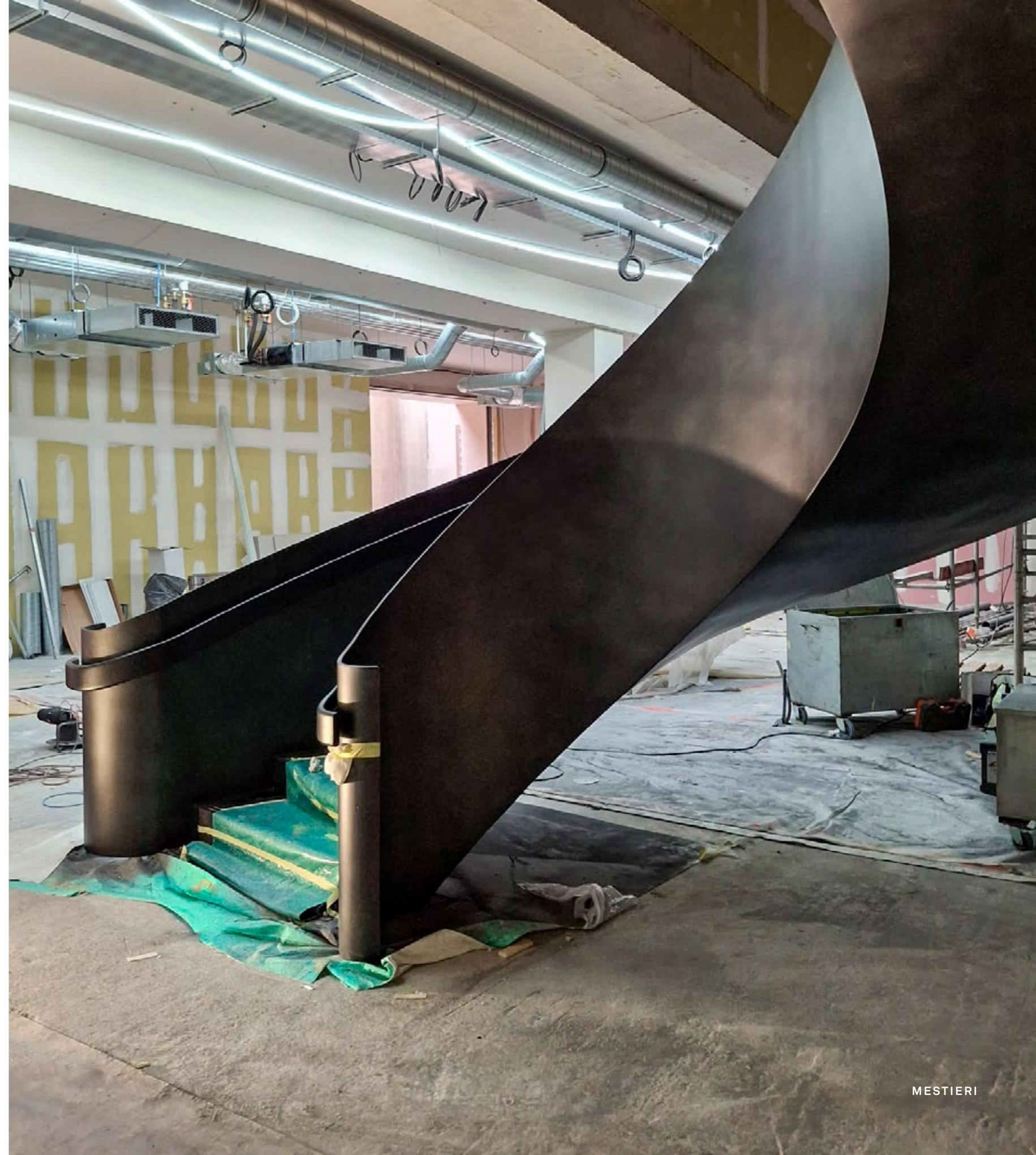


Guidiamo l'evoluzione della struttura fino alla sua *installazione on-site*: un passo fondamentale per collegare elementi e spazi

Installazione qualificata

Durante l'installazione, progetto e materia si confrontano con il contesto reale. Il montaggio è eseguito da personale altamente qualificato e formato con corsi specializzati e certificazioni che permettono di operare anche in ambienti complessi e spesso già definiti, nel pieno rispetto delle normative e delle architetture esistenti.

Un coordinamento logistico con il cliente e un'attenzione costante alla sicurezza completano un'installazione controllata e all'altezza delle sfide progettuali.

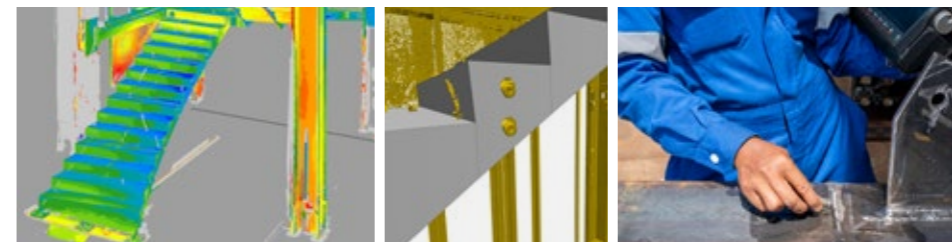


Ogni passaggio
viene misurato,
confrontato, affinato:
il controllo continuo
è la nostra garanzia
di precisione

Testing & Survey

In ogni fase, il modello digitale e la realizzazione vengono messi a confronto per confermare la piena corrispondenza tra progetto teorico e manufatto reale.

Tramite rilievi e misurazioni si acquisiscono dati accurati lungo tutto lo sviluppo dell'opera, così da individuare tempestivamente eventuali scostamenti e intervenire il prima possibile con gli opportuni affinamenti. È questo monitoraggio continuo che riduce le incertezze, ottimizza tempi e costi e supporta tutte le decisioni tecniche.



Soluzioni


Anima *strutturale*

Salire sempre di livello: è questa ambizione che spinge Mestieri a realizzare opere monumentali e scultoree.

Scale lineari, elicoidali, a chiocciola, a sbalzo, a giorno, sospese, autoportanti, rappresentano configurazioni strutturali di riferimento, ma l'anima portante può assumere qualsiasi geometria, evolvere e adattarsi al contesto e ai materiali più diversi.

Accogliamo le idee e le richieste più ambiziose per trasformarle in opere reali, in cui audacia progettuale, precisione ingegneristica e maestria artigianale entrano in connessione.



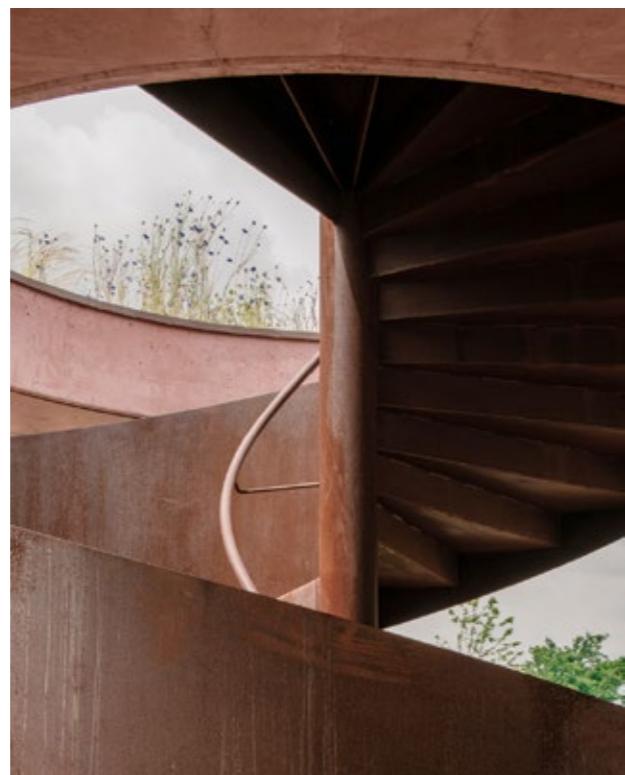


Scala autoportante in acciaio calamina da 15 mm, realizzata per una hall di tre piani in cemento armato senza possibilità di fissaggi intermedi.

La struttura è saldata in opera con giunzioni strutturali certificate ed è il risultato della curvatura di una lamiera del peso di 3 quintali, un processo che richiede precisione assoluta. Ogni elemento, compreso il corrimano in acciaio, esprime la complessità tecnica del progetto.

Realizzazione della scala elicoidale monumentale per la Cantina Ceresé a Lecco.

La struttura in acciaio Cor-Ten, con diametro di 3,20 m e altezza superiore a 12 m, si inserisce in un contesto architettonico premiato come miglior edificio 2024 al Premio Italiano di Architettura promosso da MAXXI e Triennale di Milano.



Rivestimenti *speciali*

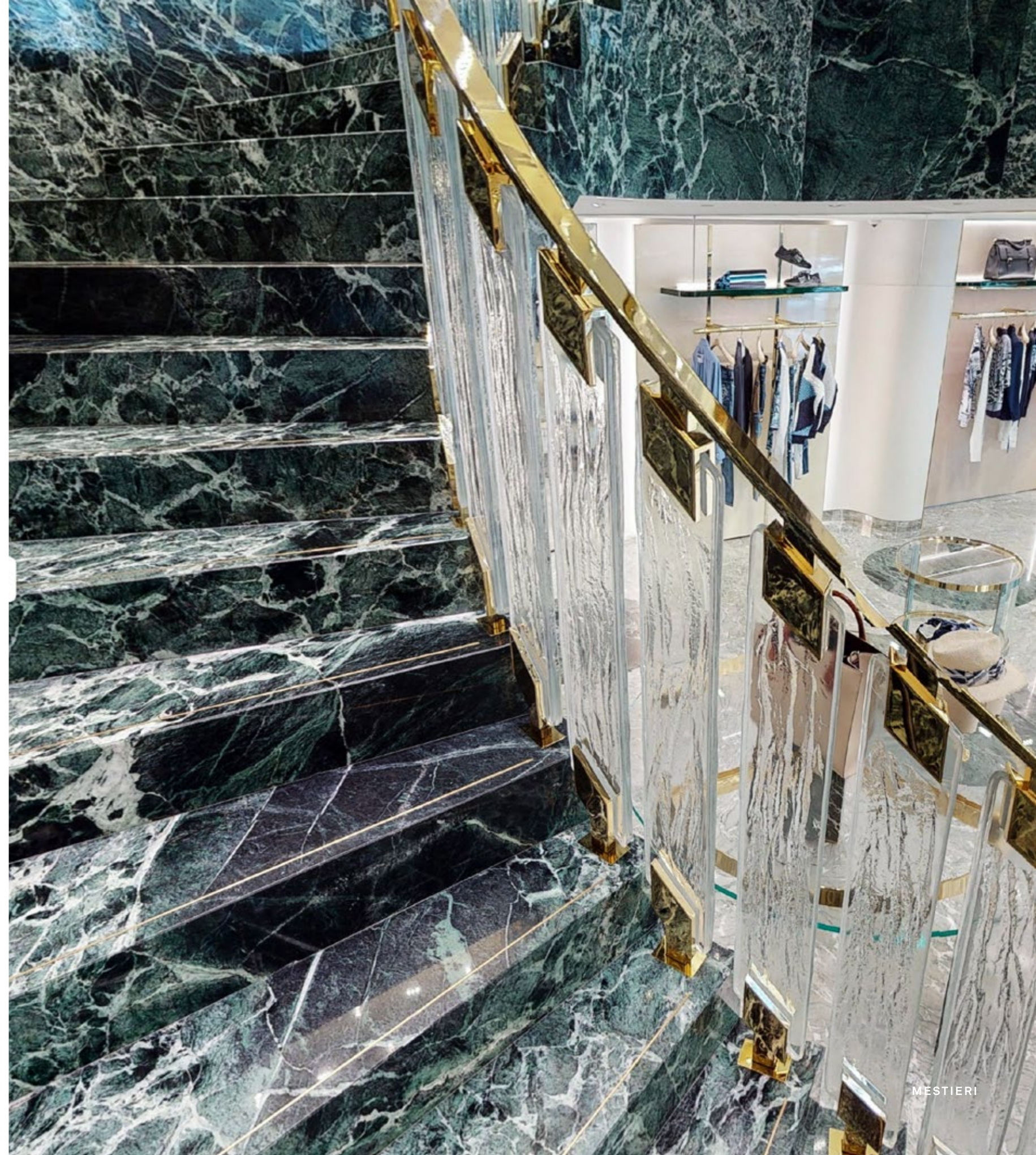
L'anima in metallo può essere valorizzata da rivestimenti che ampliano le possibilità espressive del progetto. In funzione delle esigenze estetiche e del contesto architettonico, si applicano metalli preziosi come l'ottone, marmi ricercati, legni naturali o trattati, vetri trasparenti o decorati, pelli pregiate, tessuti metallici e altre finiture non convenzionali.

I rivestimenti metallici vengono generalmente montati e verificati in officina, mentre gli altri materiali sono posati in opera, per assicurare un adattamento preciso al contesto reale.

È questo approccio integrato e multimaterico che consente a Mestieri un alto livello di personalizzazione e coerenza progettuale.

→

Per una boutique di alta moda sulla Croisette, a Cannes, realizzazione di scala autoportante in massello di marmo verde pittorico, declinato in due toni, chiaro e scuro.





Scala elicoidale realizzata in massello di marmo nero con pedate intarsiate in marmi bianchi e neri.

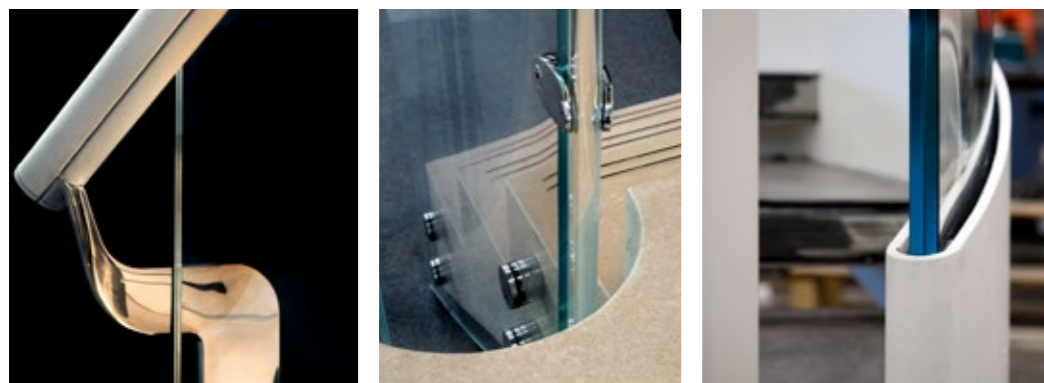


Alzate e pedate in massello rivestito in tranciato di rovere, finitura touch. Pareti in listelli di rovere, effetto cannettato continuo.

Complementi *esclusivi*

Corrimano e balaustre sono elementi funzionali che diventano segni distintivi e contribuiscono a elevare l'intero progetto. Mestieri interviene anche su strutture già realizzate con rifiniture e decorazioni su richiesta.

I materiali vengono scelti in base allo stile e al contesto: dal ferro battuto per ambienti classici al vetro per soluzioni moderne, fino a combinazioni e materiali speciali per opere uniche e personalizzate.



Scala realizzata su disegno degli architetti Afra e Tobia Scarpa. La materia grezza è naturale si accosta a elementi preziosi e ad alta precisione, dai supporti di aggancio (travi metalliche) al corrimano in rame.



Parapetto in metallo curvato e verniciato, realizzato su misura in corso d'opera.

Realizzazione di parapetti saldati a laser e verniciati con alto grado di finitura, coordinati con gli altri elementi architettonici del progetto di Tadao Ando per Palazzo Grassi a Venezia.

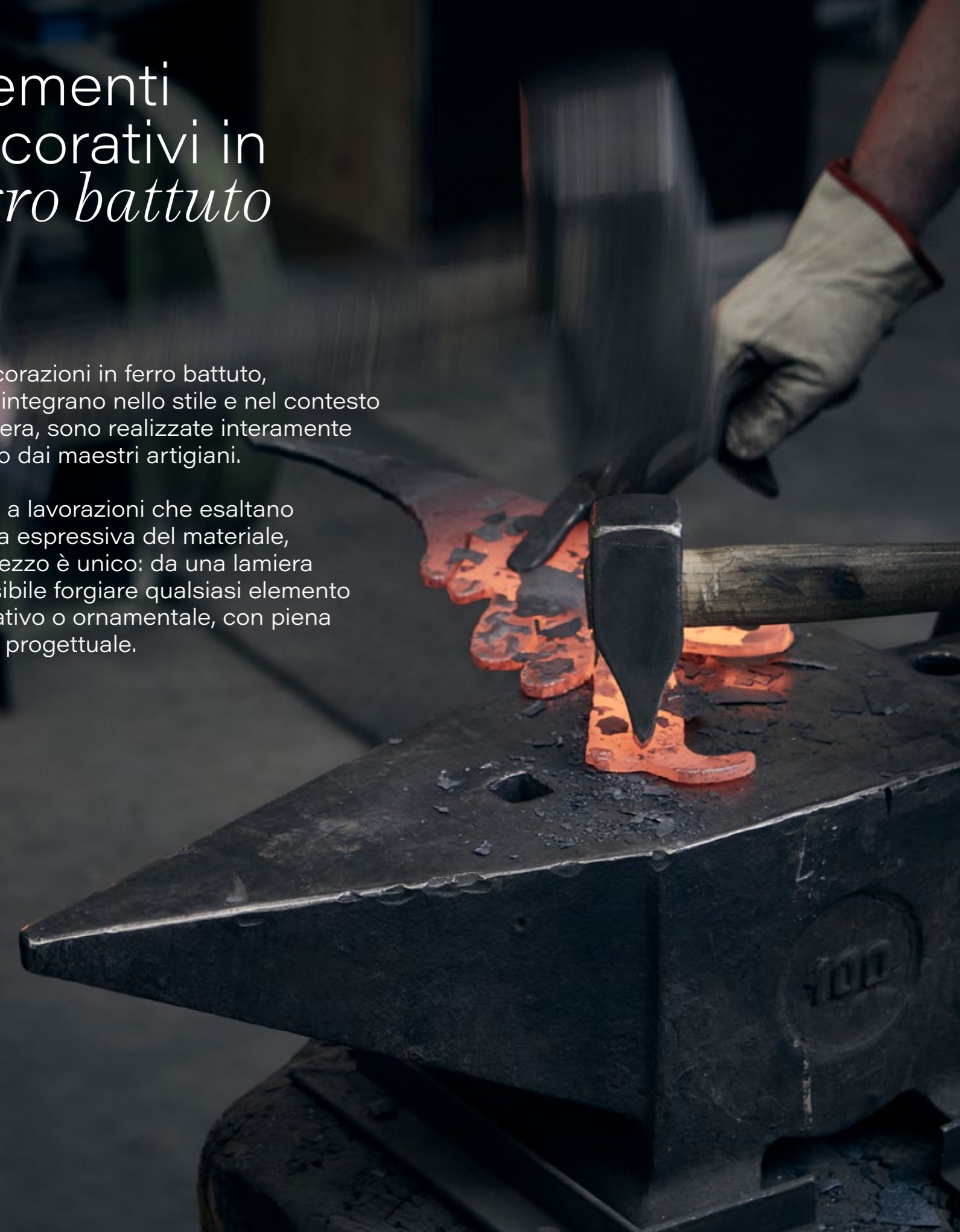
→
Corrimano in bronzo fuso con effetto martellato e finitura custom, realizzato secondo le indicazioni del brand a completamento della scala di accesso all'esclusiva spa di una boutique a New York. Surround composto da pannelli rivestiti con tessuto metallico intrecciato.



Elementi decorativi in *ferro battuto*

Le decorazioni in ferro battuto, che si integrano nello stile e nel contesto dell'opera, sono realizzate interamente a mano dai maestri artigiani.

Grazie a lavorazioni che esaltano la forza espressiva del materiale, ogni pezzo è unico: da una lamiera è possibile forgiare qualsiasi elemento decorativo o ornamentale, con piena libertà progettuale.



Progetti



Scala elicoidale progettata su misura,
in collaborazione con gli architetti
di una prestigiosa maison,
per la boutique di Londra.

Realizzata in massello di marmo nero,
con pedate intarsiate in un disegno
bianco e nero. Una texture creata
da Budri con tecnologia waterjet:
un marmo che non esiste in natura.

Il progetto è stato premiato
con il Wallpaper Design Award
per il design e la complessità.



All'interno della boutique londinese, la maestosa seconda scala che conduce al reparto alta sartoria è realizzata con una struttura in carpenteria metallica e rivestita con dieci diverse tipologie di marmo nero.

Il parapetto in metallo curvato è stato realizzato su misura e verniciato direttamente in opera con finitura personalizzata.





A Londra, gli spazi interni di una boutique di un brand del lusso sono valorizzati da una scala multimaterica realizzata con struttura portante in acciaio, gradini in seminato alla veneziana, parapetto in vetro e corrimano in legno.



Per esclusiva boutique a Ginevra, progettazione e realizzazione di una scala monumentale a pianta elicoidale che prende forma da una struttura in carpenteria metallica perfettamente integrata, concepita per garantire precisione costruttiva e continuità formale.

Il rivestimento totale in terrazzo su alzate, pedate e intradosso restituisce l'immagine di un monolite scolpito, risultato di un attento studio di geometrie e tolleranze.



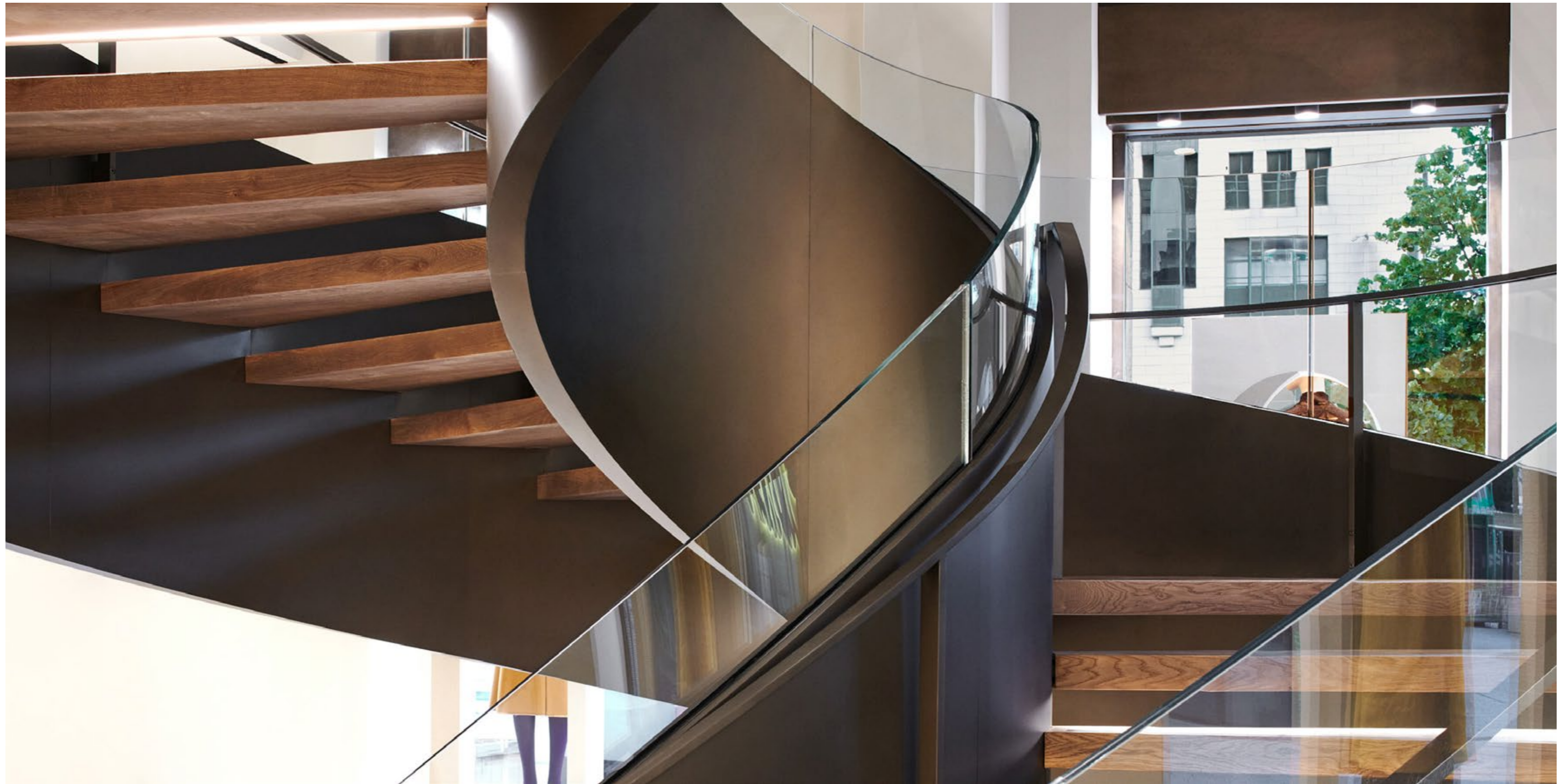


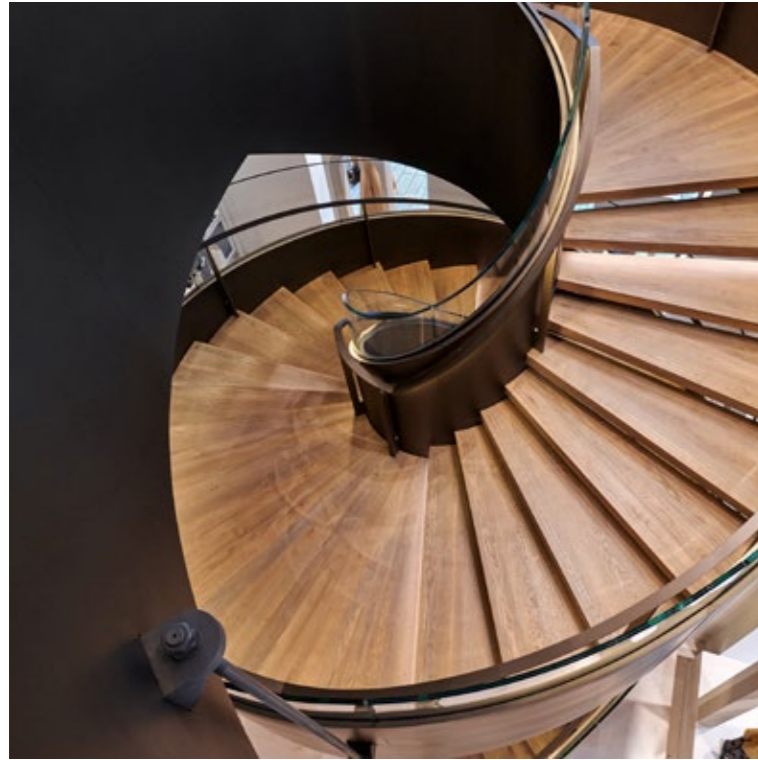
A New York, progettazione e realizzazione di una scala monumentale a pianta elicoidale per collegare la boutique di una maison di moda alla spa.

L'opera è integrata nella struttura esistente e rivestita completamente in pietra Saint Croix, con il corrimano incassato nel monolite centrale in pietra per garantire continuità materica.

Il progetto è completato da un surround in pannelli rivestiti in tessuto metallico intrecciato e da un corrimano in fusione di bronzo con effetto martellato e finitura custom.



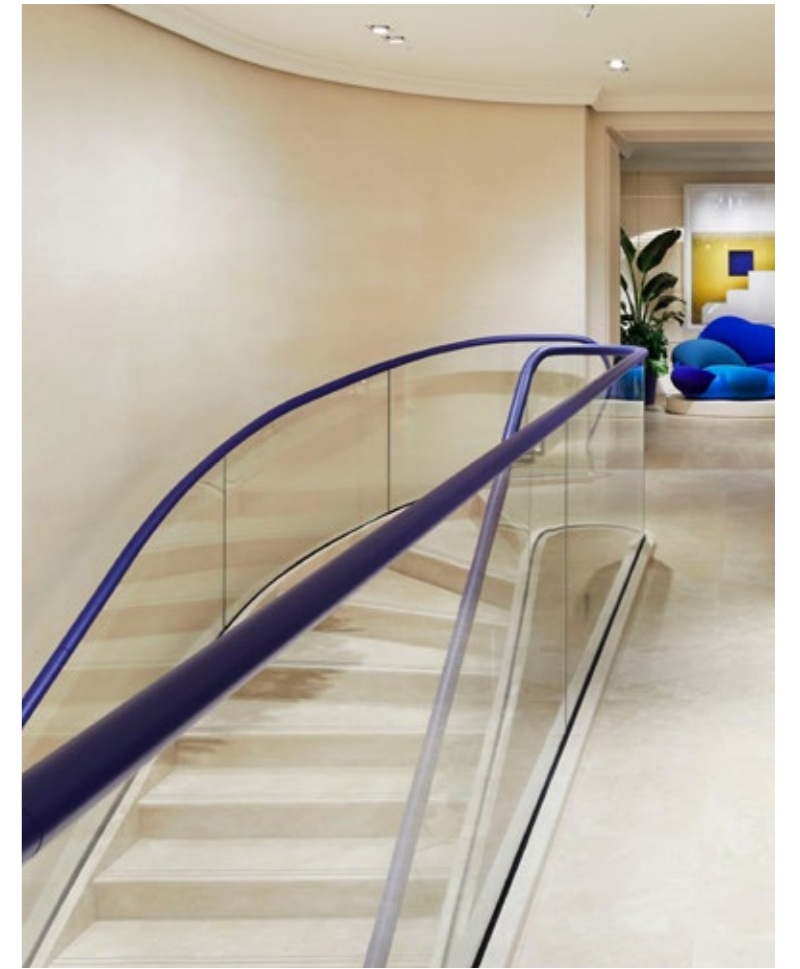




All'interno di una boutique di Düsseldorf, la scala elicoidale autoportante è realizzata in carpenteria e rivestita con lamiera in finitura bronzo.

Il parapetto in vetro e il corrimano in metallo completano l'imponente struttura.





A Firenze, nella boutique di una nota maison, la scala è realizzata con struttura in metallo, parapetto in vetro anche sul solaio e corrimano in legno rivestito in pelle blu.

L'insieme definisce un linguaggio eclettico, in equilibrio tra materiali e dettagli.



Per esclusiva boutique di Vienna, progettazione e realizzazione di una scala monumentale a geometria ellittica, caratterizzata da una curvatura variabile che si sviluppa su tre livelli.

L'opera si distingue per la perfetta integrazione con i rivestimenti in pietra, le eleganti balaustre in vetro curvo e i corrimani rifiniti in pelle.





Per la sua boutique di Parigi, una maison di moda si è ispirata all'estetica napoleonica: l'ampia scala curva, realizzata in massello di marmo rosso, riprende la finitura del pavimento e contribuisce a definire il carattere scenografico dello spazio.



Per una residenza privata a Milano progettata dall'architetto Ezio Riva, realizzazione di una scala a chiocciola in acciaio Cor-Ten e legno di iroko, espressione di ricerca materica e cura artigianale.

Il progetto è stato pubblicato sulla storica rivista INTERNI per la qualità e la maestria realizzativa.

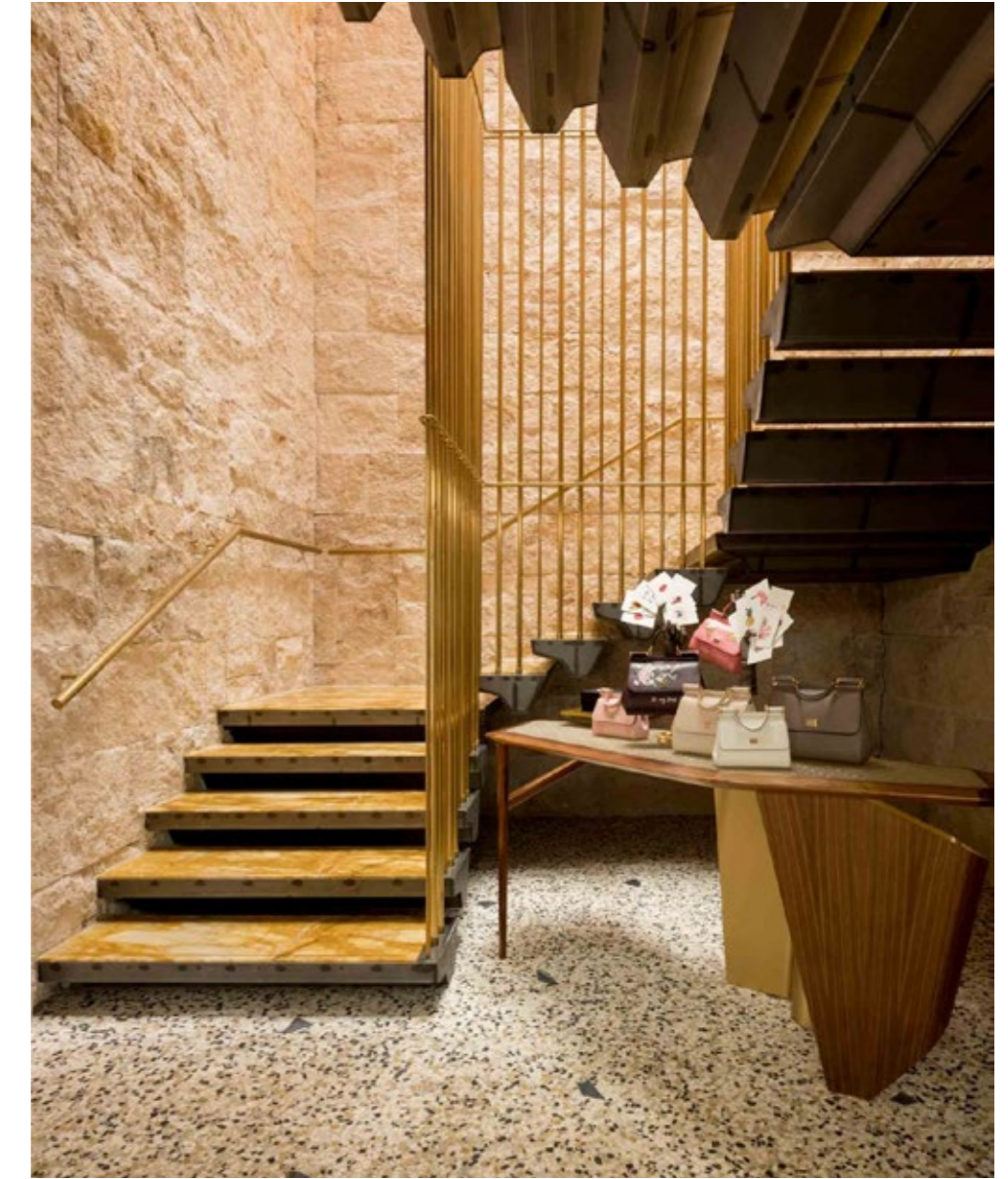




Nel celebre Miami Design District, la boutique di una maison di moda si distingue per la scala in carpenteria metallica realizzata completamente in-house e su misura, con corrimano e parapetto in vetro.

Inserita in uno spazio completamente rivestito in Travertino Classico Romano, l'opera combina finiture levigate e a spacco con elementi a sbalzo che diventano podi espositivi.





←
Realizzazione di scala elicoidale
in carpenteria, compresi i pannelli
a supporto delle finiture, per spazio
espositivo di lusso a Madrid.

Il parapetto è in vetro e il corrimano
rivestito in pelle lavorata a mano
con cuciture a vista.

↑
Per boutique nel cuore di Roma,
realizzazione di scala con gradini
a sbalzo e parapetto integrato
formato da tondini in ottone brunito.



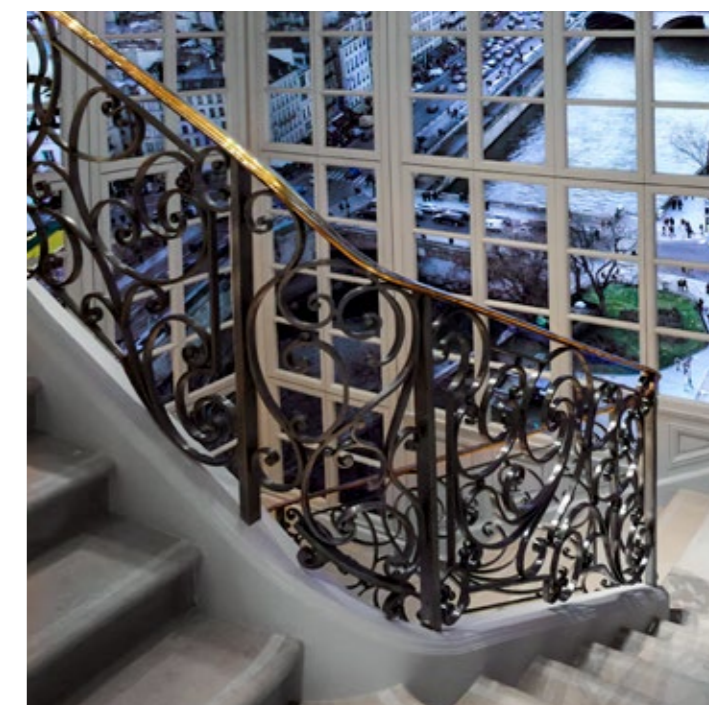
A Milano, per una maison italiana di alta moda, realizzazione di una scala interamente in Basaltina levigata: gradini, rivestimento e corrimano a incavo in un'unica continuità materica su struttura in acciaio.



A Milano, per maison di alta moda, completamento della scala esistente con una ringhiera decorativa interamente realizzata in ferro battuto.

←

A Milano, realizzazione di una scala per uno store di caffetteria, con parapetti in ottone e vetro e rivestimenti coordinati in ottone. Ogni gradino è unico per forma, geometria e dimensione.





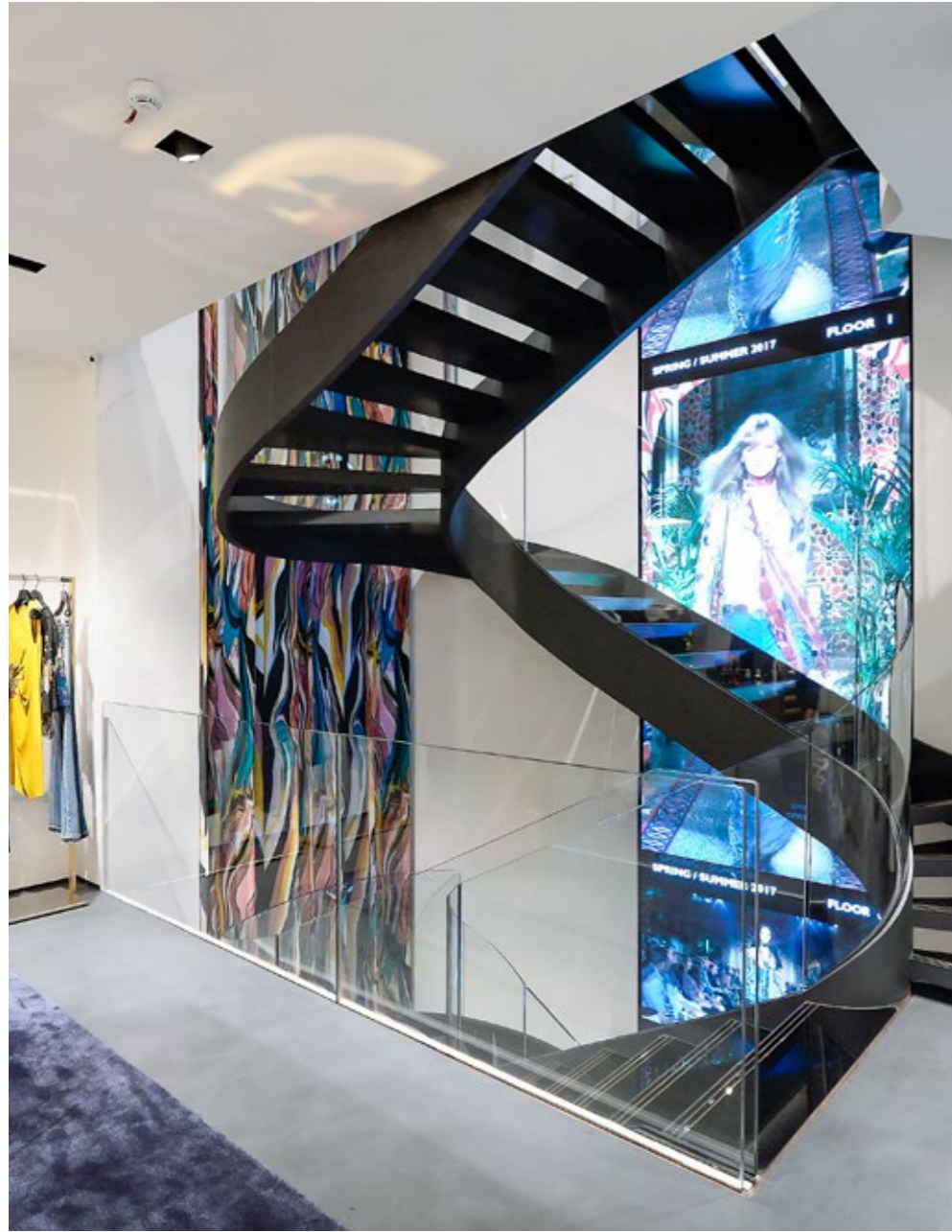
All'interno di una villa veneta del XVII secolo, restaurata dall'architetto Tadao Ando e destinata a centro di ricerca sulla comunicazione, realizzazione degli elementi architettonici in metallo e vetro: facciate continue, scale e parapetti.

Per flagship store di abbigliamento a Milano, progettazione, ingegnerizzazione, test, produzione, verniciatura e installazione di una scala elicoidale su due livelli, autoportante, completamente in carpenteria metallica ad alto spessore con parapetto in vetro.

→
Per lo spazio espositivo del brand a Roma, la scala elicoidale è realizzata con una colonna centrale portante.

Lo store è inserito nella Galleria Alberto Sordi, prestigiosa destinazione commerciale e sede istituzionale, contesto che ha richiesto permessi speciali per l'installazione dell'opera.



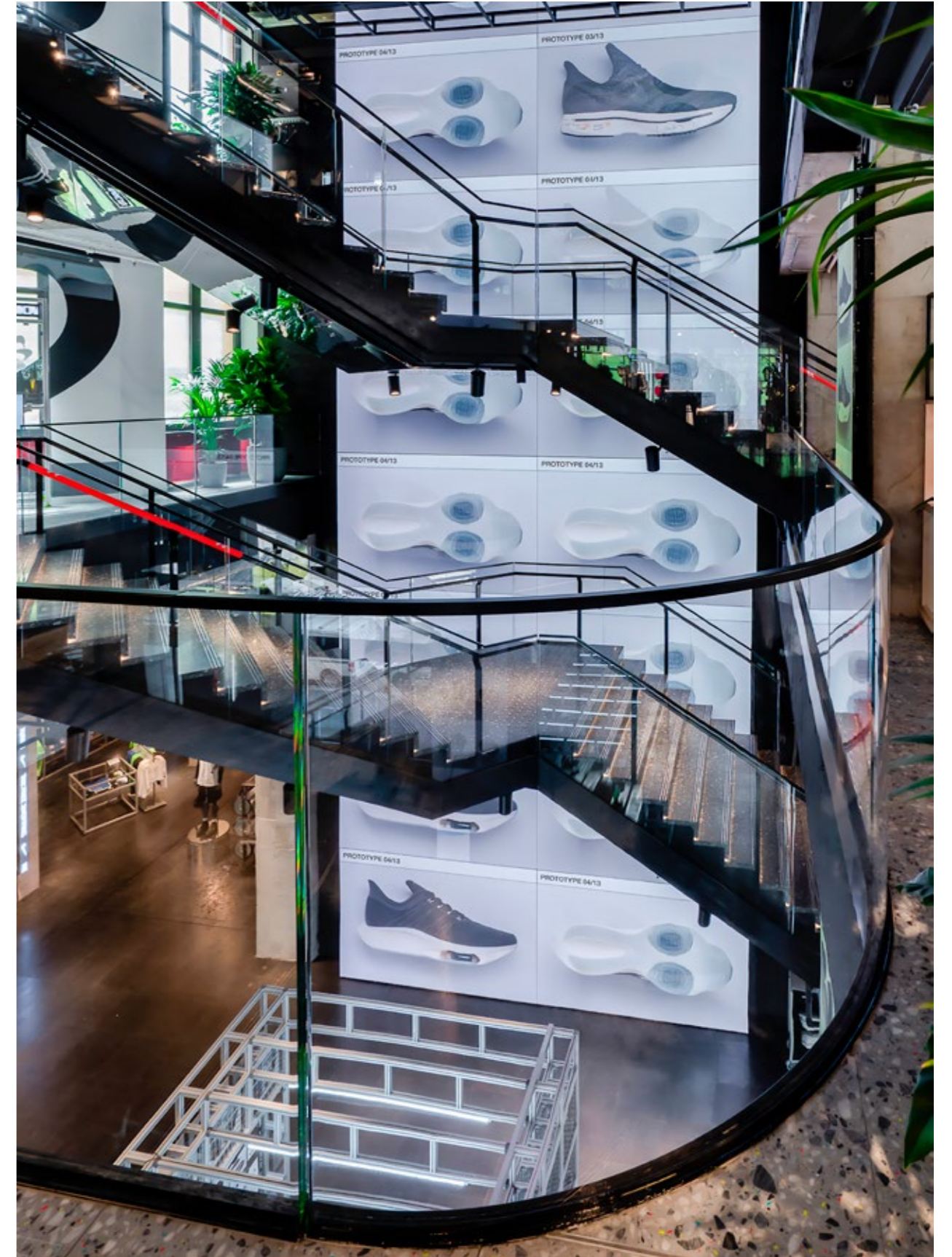


Per una boutique di moda a Milano, realizzazione di una scala autoportante in acciaio, verniciata con una finitura bronzata sviluppata ad hoc per richiamare l'ottone brunito.

I gradini in lamiera sono rivestiti in mosaico, mentre il parapetto in vetro curvo accompagna lo sviluppo verticale della scala su quattro livelli.

→

Per il megastore di un brand sportivo a Parigi, gestione completa per la realizzazione di una scala autoportante a sbalzo alta 12 m, che collega tre livelli dello spazio, comprensiva di corrimano, vetri, soppalchi e americane strutturali.



Realizzazioni

per

Abercrombie & Fitch
Acne Studios
Alexander McQueen
AMA Venezia
Armani
Banco Santo Stefano
Benetton
Berluti
Biennale Venezia
Bottega Veneta
Buccellati
Bulgari
Burberry
Cantina Ceresè
Carron
Cartier
Cavalli
Céline
Chanel
Coin
Cova
Diesel
Dior
Dolce&Gabbana
Fabrica
Fendi
Ferrari
Geox
Gucci
Hermès
Hotel Nolinski
Hotel Monaco & Grand Canal
Hotel Principe di Savoia
Hotel Relais Monaco
Hotel Rosa Grand

Iceberg
Illy
Jimmy Choo
La Samaritaine
Louis Vuitton
Luxottica
Maison Margiela
Mandarina Duck
Marni
Max&Co.
Max Mara
Mercato Centrale
Moët Hennessy
Moncler
Montblanc
Nike
Off-White
Palazzo Grassi
Primark
Punta della Dogana
Qatar Airlines
Ray-Ban
Rolex
Saint Laurent
Starbucks
Stella McCartney
Tiffany & Co.
The Westin Europa & Regina
Tory Burch
Uniqlo
Villa Aegina
Villa Spineda Gasparini Loredan
Villa Duse

Venezia, Londra, New York

EUROPA

Mestieri SpA

Via A. Boito 25
31048 San Biagio di Callalta
TV Italia
T (+39) 0438 4717
info@mestierigruppo.com

Mestieri UK Ltd

19 The Circle
Queen Elizabeth Street
London SE1 2JE
info@mestieriuk.com

USA

Mestieri USA Inc.

New York
info@mestieriusa.com

(BUDRI[®] + **CEO
LIN** + lamparredo + SKILLMAX + **M^{SOMEC}
TSI**) MESTIERI

MESTIERIGRUPPO.COM